



Premis Extraordinaris de Batxillerat. Convocatòria 2015-2016

Les proves es divideixen en **dos exercicis**. Per a cada un disposeu de **2 hores i 30 minuts**. Caldrà que controleu el temps, perquè cada exercici consta de dues parts.

- **Primer exercici** (2 hores i 30 minuts):

Part a: comentari de text literari en llengua catalana.

Part b: comentari de text històric en llengua castellana.

- **Segon exercici** (2 hores i 30 minuts):

Part a: llengua estrangera.

Part b: matèria de modalitat.

Dibuix tècnic

Etiqueta identificadora de l'alumne

Qualificació:

Seu de la prova:

Instruccions

Cal fer els dibuixos i els esborranys en aquest quadernet. Si necessiteu més fulls per fer esborranys, el tribunal us en proporcionarà, i caldrà lliurar-los juntament amb el quadernet.

Material

Estris propis del dibuix tècnic: joc d'escaires, regle, plantilles de corbes, compàs, llapis de grafit, portamines, goma, cinta adhesiva, etc.



Tema: Dièdric

Moltes vegades, en el món del disseny el valor de les formes geomètriques en sí mateixes, no supeditades a la formació de figures concretes, fa que els objectes adquireixin un valor perfecte, ideal, d'acord a l'ús pel que han estat pensades.

Fixa't en els següents exemples i fes els exercicis que es proposen:

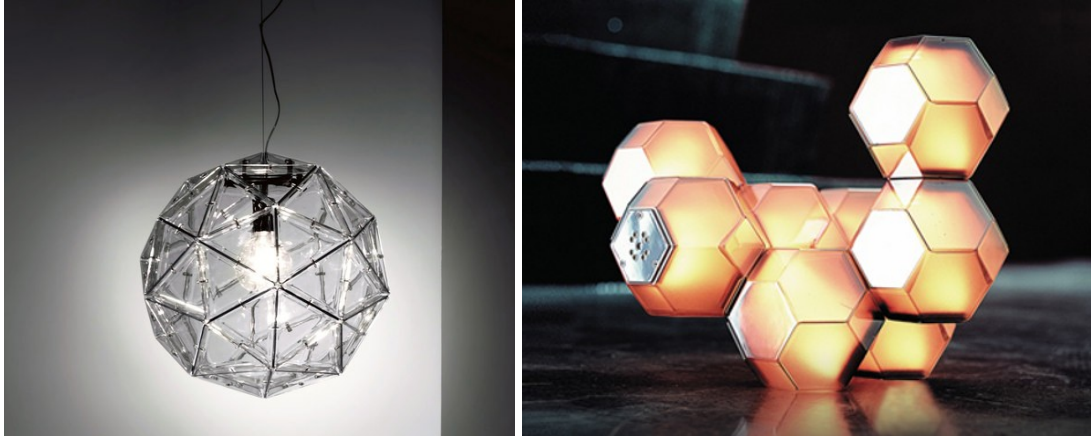


Fig. 1 [4 punts]

Dibuixa un dodecaedre a partir de la projecció dièdrica d'una de les seves arestes de la cara recolzada al terra.

Posteriorment, troba els punts d'intersecció de la recta r amb el poliedre tot marcant-ne la visibilitat del conjunt.

Fig. 2 [3 punts]

Dibuixa la figura del croquis segons la terna proposada, a escala doble.



Fig.1 [4 punts]

Dades: projecció vertical ($a'b'$) i horitzontal (ab) d'una de les arestes de la cara inferior recolzada sobre el terra del dodecaedre.

Projecció vertical i horitzontal de la recta S.

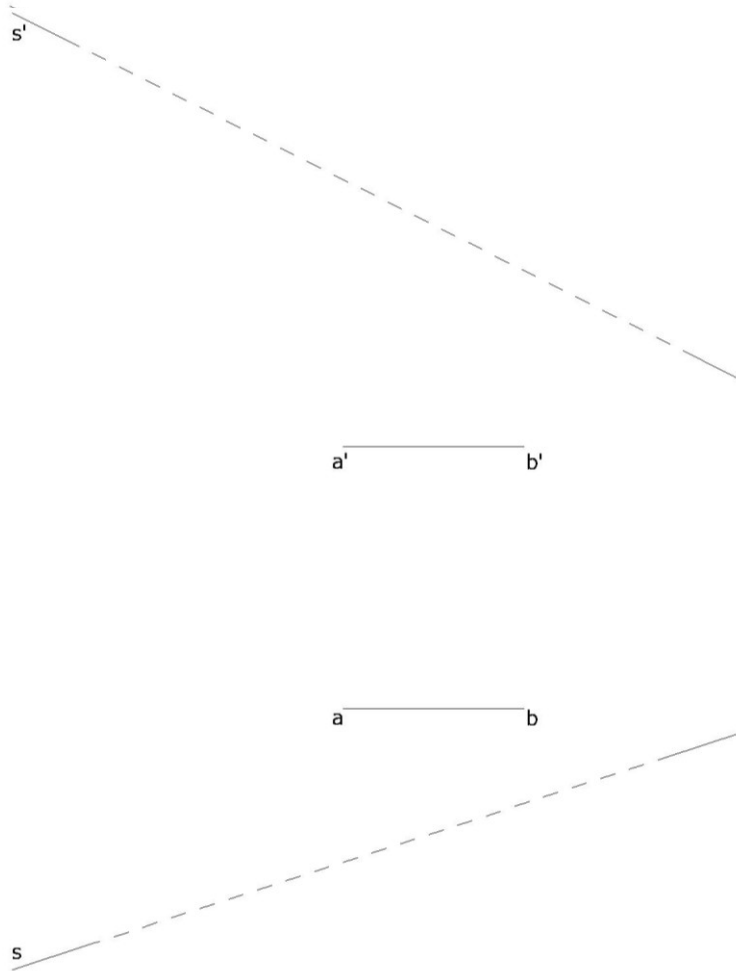
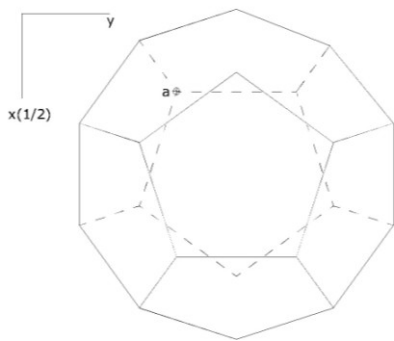
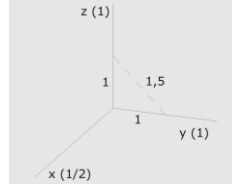
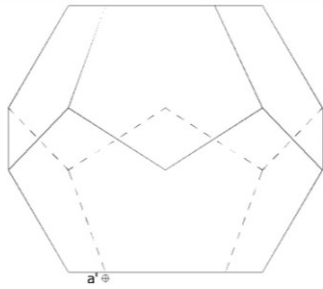




Fig. 2 [3 punts]

Dibuixa la figura següent segons la terna proposada DIN A5, a escala doble, a partir del punt A.

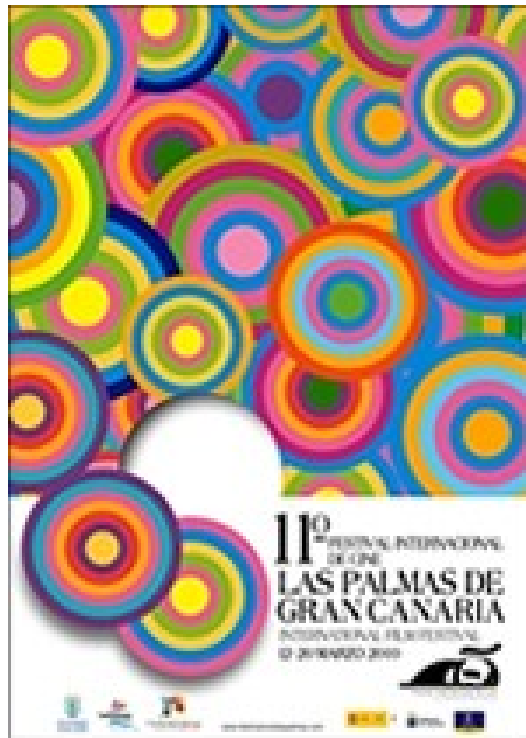


A+



Tema: geometria plana.

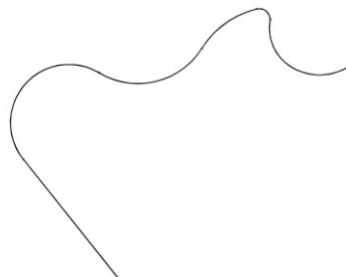
Fixa't en aquests altres exemples:



Observa com els procediments propis de la matèria serveixen com a suport del procés creatiu d'aquests cartells.

Dibuixa el croquis següent i resol la qüestió que se't proposa:

Fig.3 [2 punts]



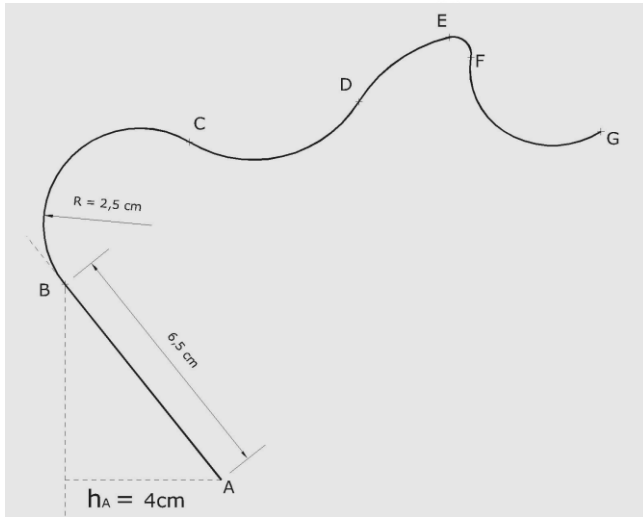
Qüestió [1 punt]:

Sobre un mapa topogràfic a escala 1:50000 es mesura una distància entre dos cims de 7.5cm. Quina distància real hi ha entre els dos punts?



Fig.3 [2 punts]

Dibuixa a escala 1:1 la figura composta d'enllaços a partir de les dades del croquis següent i determina amb precisió els elements necessaris per traçar-les tenint cura de marcar els punts de tangència i els elements característics dels diferents tipus de corbes (eixos, focus, centres, directrius, etc.).



B+

C+

D+

E+

F+

G+



Esborrany



Esborrany